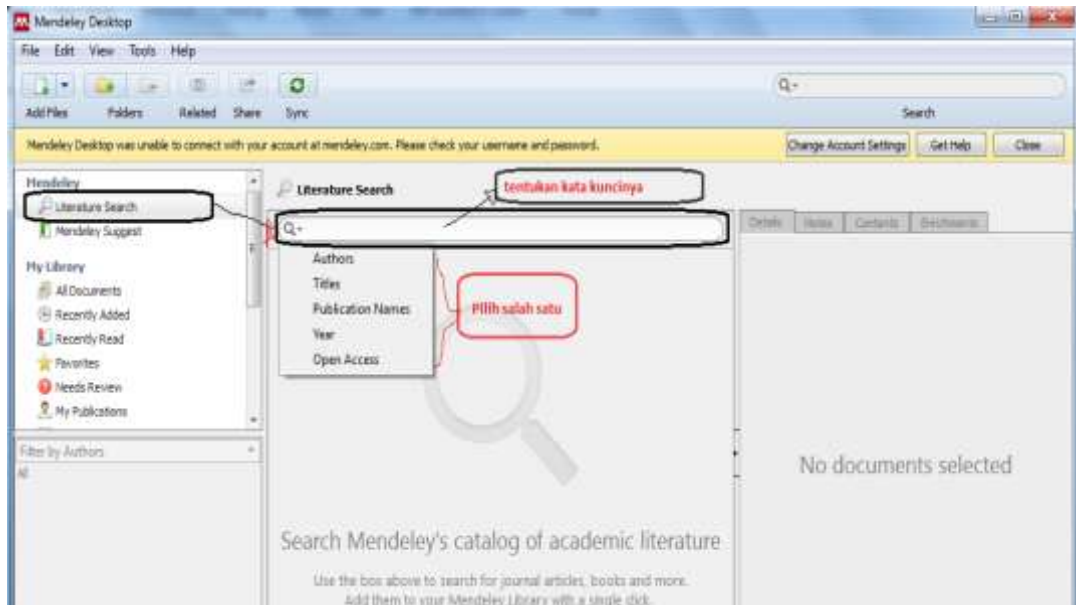


a. Mencari dokumen di dalam katalog mendeley

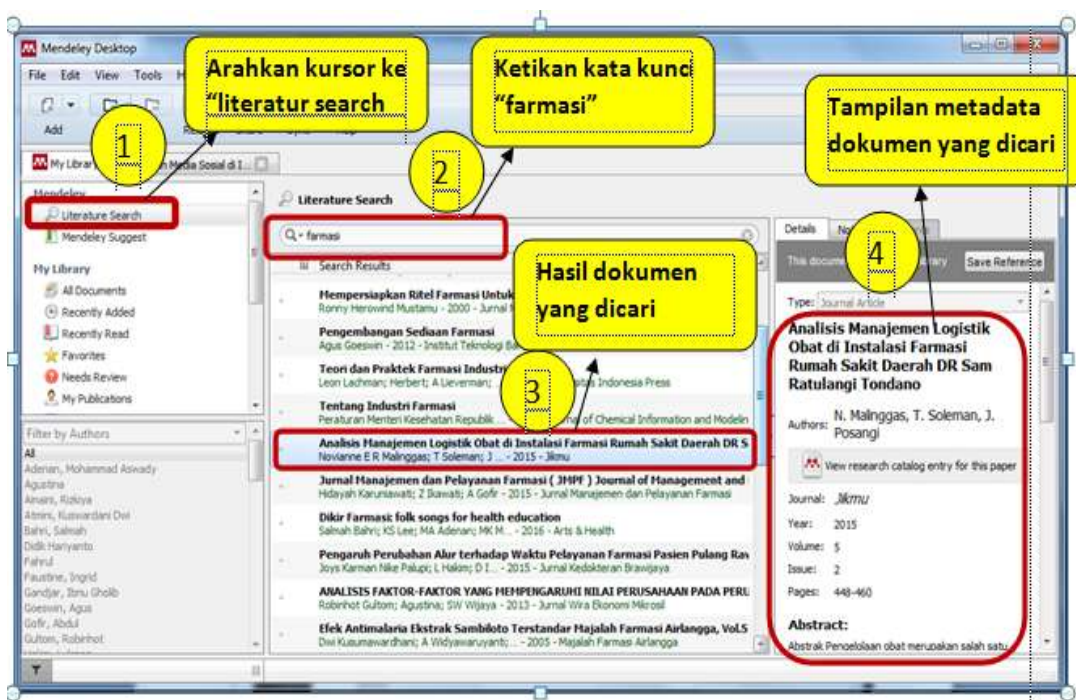
Mendeley dekstop ini juga menyediakan beberapa pilihan dokumen yang bisa dijadikan sebagai bahan referensi. Adapun langkah – langkahnya sebagai berikut:

1. Buka mendeley dekstopnya

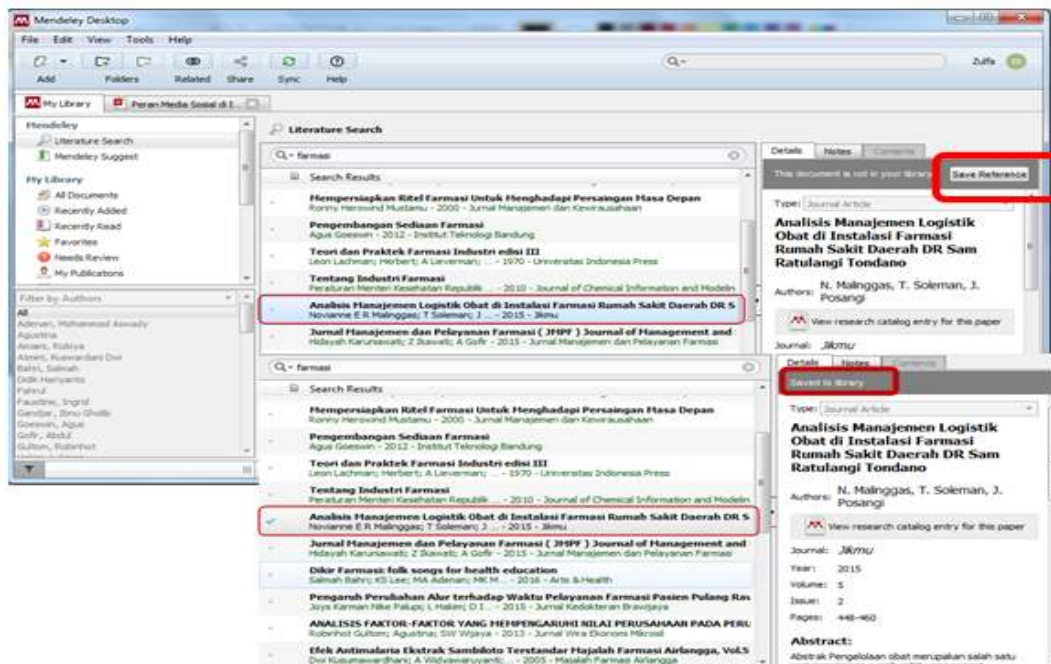


2. Kemudian klik “literature Search” kemudian tentukan pilihan kata kunci yang akan dipilih apakah berdasarkan nama pengarang atau judulkah, atau nama publikasi atau tahun atau open acces. Mendeley desktop ini juga mendukung pencarian dengan logika boolean.

Contoh kata kunci pencarian : farmasi



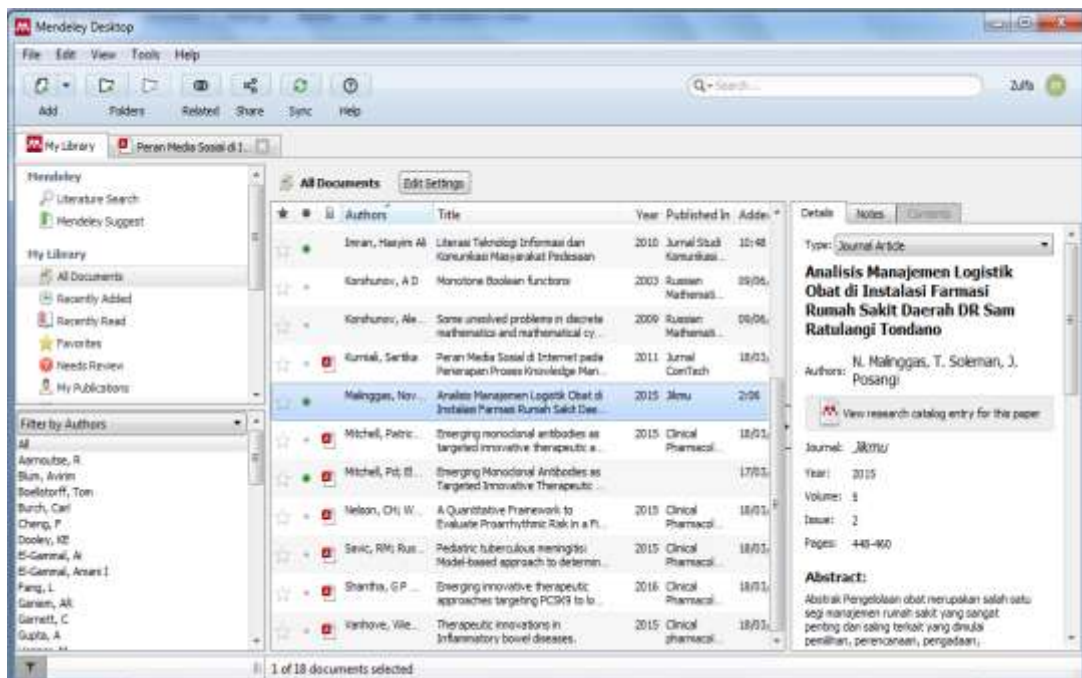
3. Kemudian kita klik pilihan “save references” yang ada di pojok kanan atas, sehingga nantinya akan ada tanda cheklis disebelah kiri judul dokumen yang kita pilih.



4. Setelah itu kita sinkronkan dengan dokumen yang kita miliki dengan klik toolbar



. Sehingga dokumen tersebut tersimpan dalam dokumen di mendeley desktop kita dengan ada tanda cheklis di pojok kiri judul, seperti pada gambar di bawah ini:



Namun, dokumen tersebut hanya memberikan informasi metadatanya saja untuk full teks nya, anda bisa melakukan cara sebagai berikut:

- a. Salin judul ataupun nama jurnal ke dalam web browser yang telah terinstall toolbar mendeley
- b. Pastekan judul tersebut sehingga muncul tampilan seperti di bawah ini

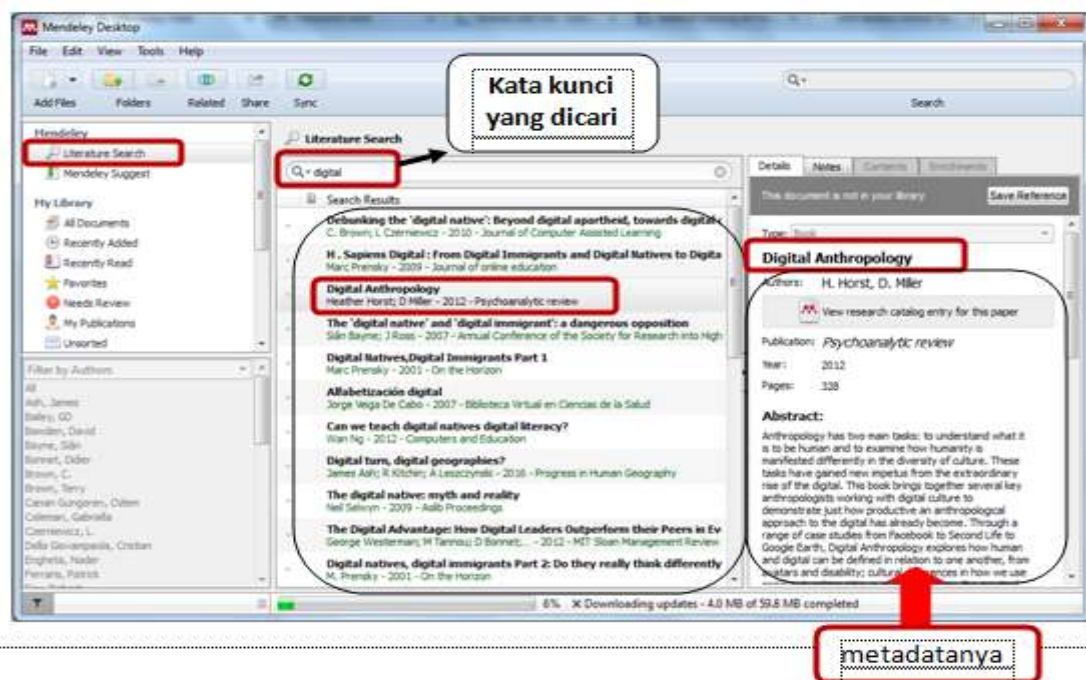


Kemudian klik save sehingga tampil seperti tampilan berikut ini

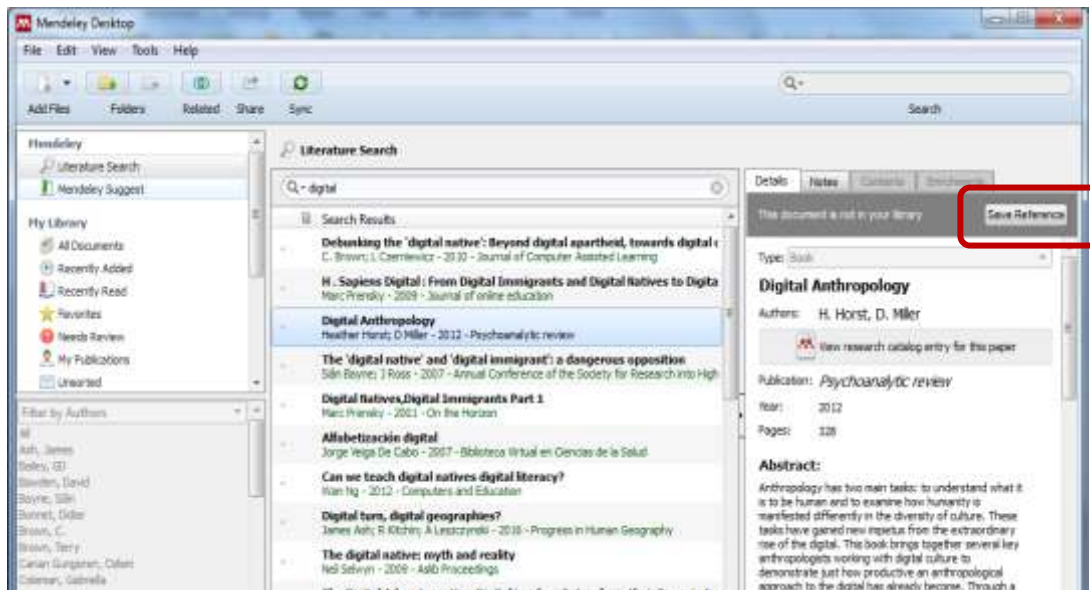
5.

Contoh pencarian: “digital”

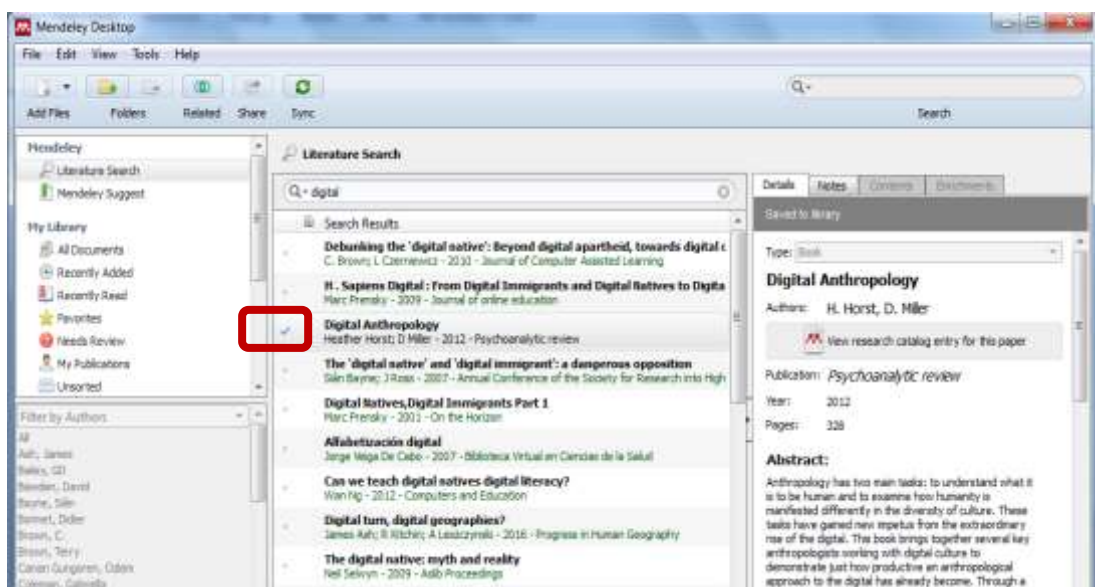
Maka hasilnya




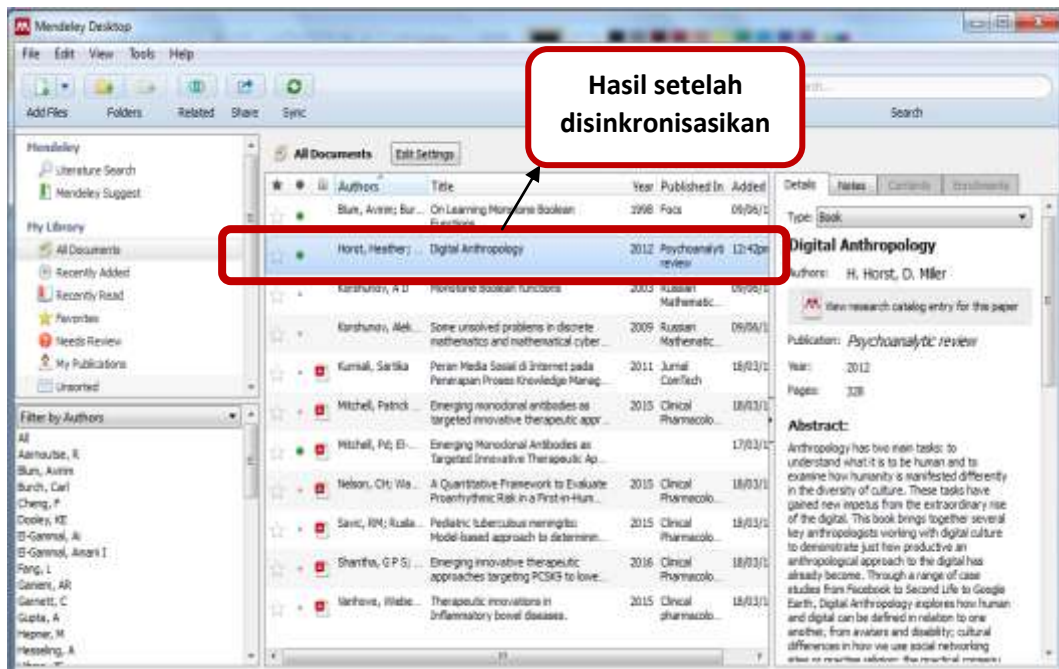
6. Setelah kita menemukan dokumen yang sesuai dengan penelitian kita maka langkah selanjutnya klik menu save reference yang ada di kolom kanan atas seperti pada tampilan gambar di bawah ini:



7. Setelah kita klik save reference maka hasilnya akan ada tanda ceklis V di sebelah kiri judul dokumen tersebut. Seperti yang tampil di bawah ini:



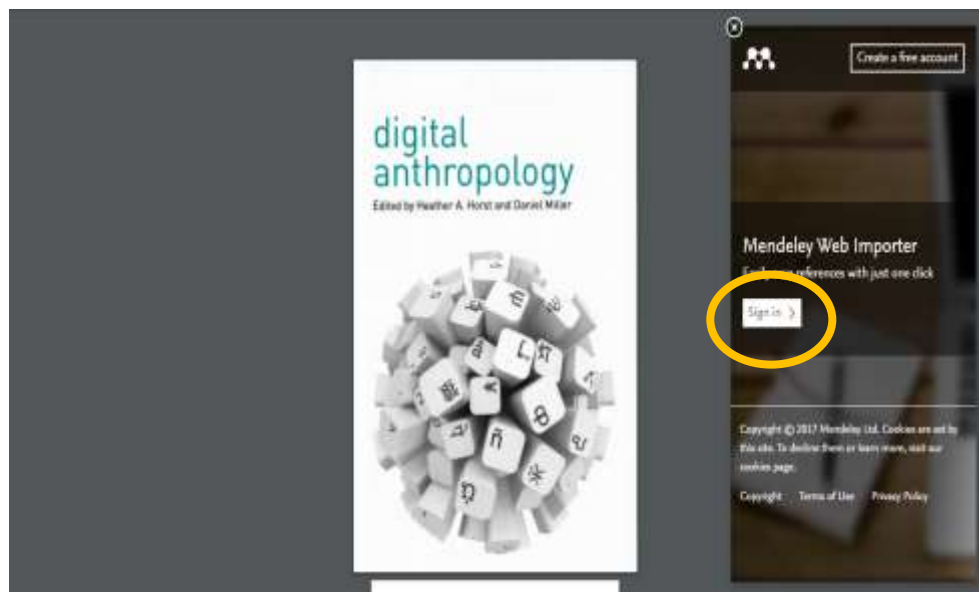
8. Setelah itu jangan lupa klik toolbar  agar dokumen yang telah disave tadi tersinkronisasikan dengan dokumen yang sudah ada didalam mendeley dekstop kita. Maka hasilnya setelah kita sinkronisasikan seperti di bawah ini:



Namun hasil dokumen tersebut belum bisa ditampilkan secara teks pdf nya hanya metadatanya saja, untuk itu kita harus melakukan pencarian dan unduh dokumen tersebut dengan copy judulnya kemudian kita pastekan ke web browser yang sudah terinstal toolbar mendeley sehingga muncul artikel yang kita butuhkan seperti di bawah ini:

(dibuka dengan web browser google chrome)

9. Apabila dibuka dengan web browser google chrome jangan lupa untuk sign dulu



Setelah kita **sign** maka kita bisa klik save pada menu pojok kanan atas



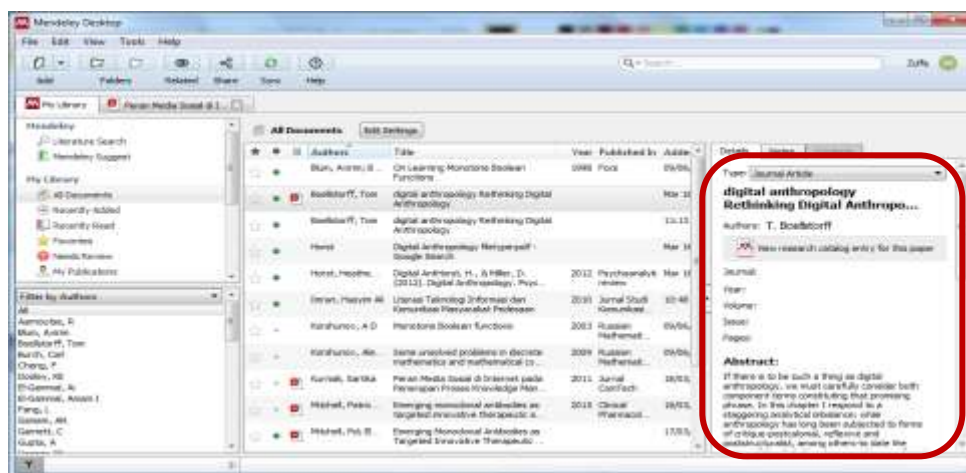
Setelah klik save, buka kembali dekstop mendeley kita kemudian kita klik sync



, sehingga akan muncul tampilan di bawah ini

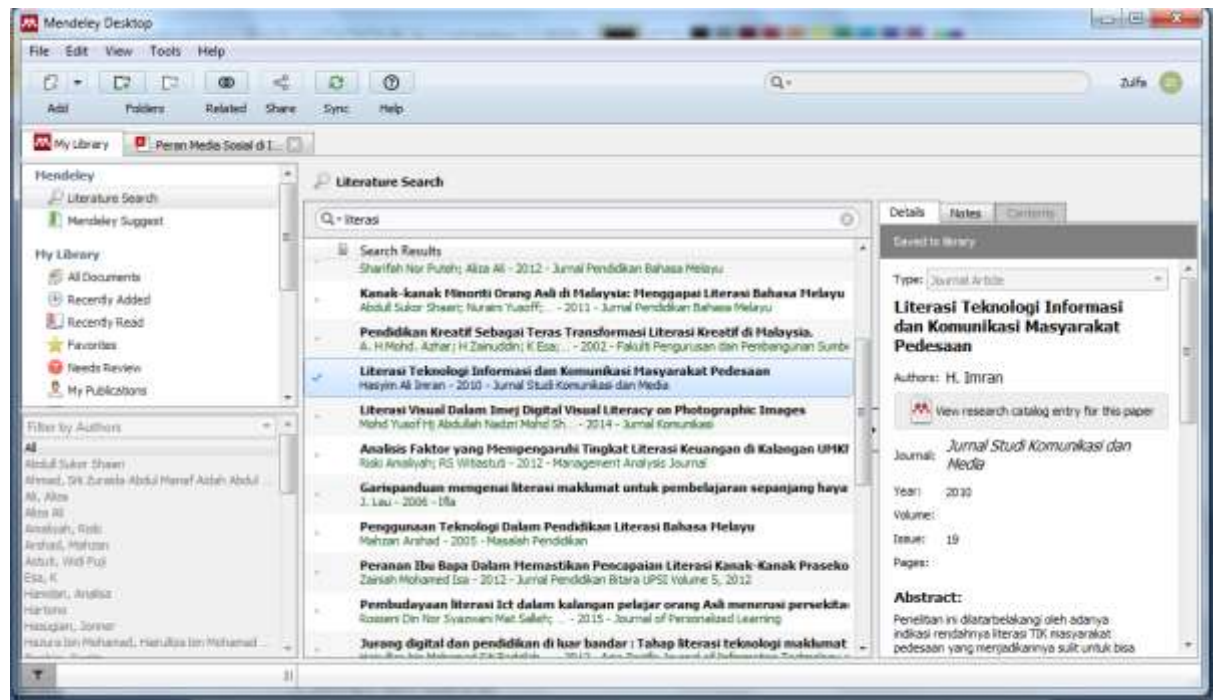


Sehingga muncul tampilan seperti di bawah ini:



Contoh ke 2:

Kata kuncinya = literasi



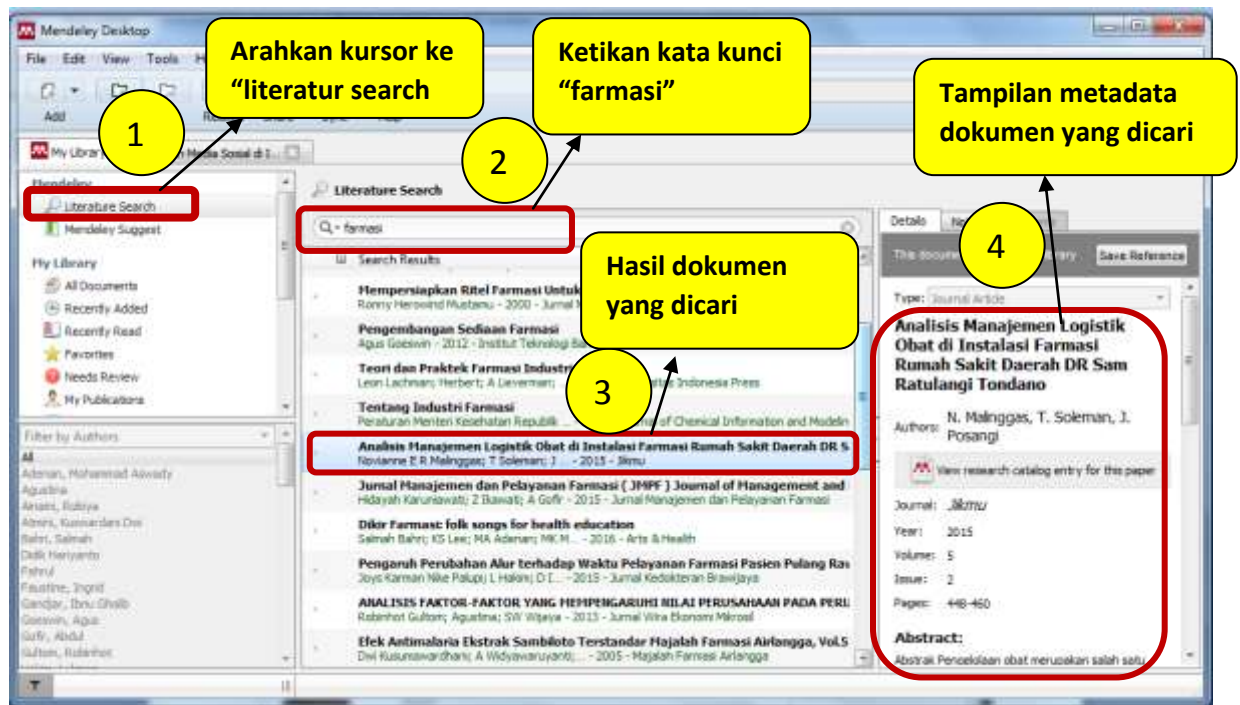
10.



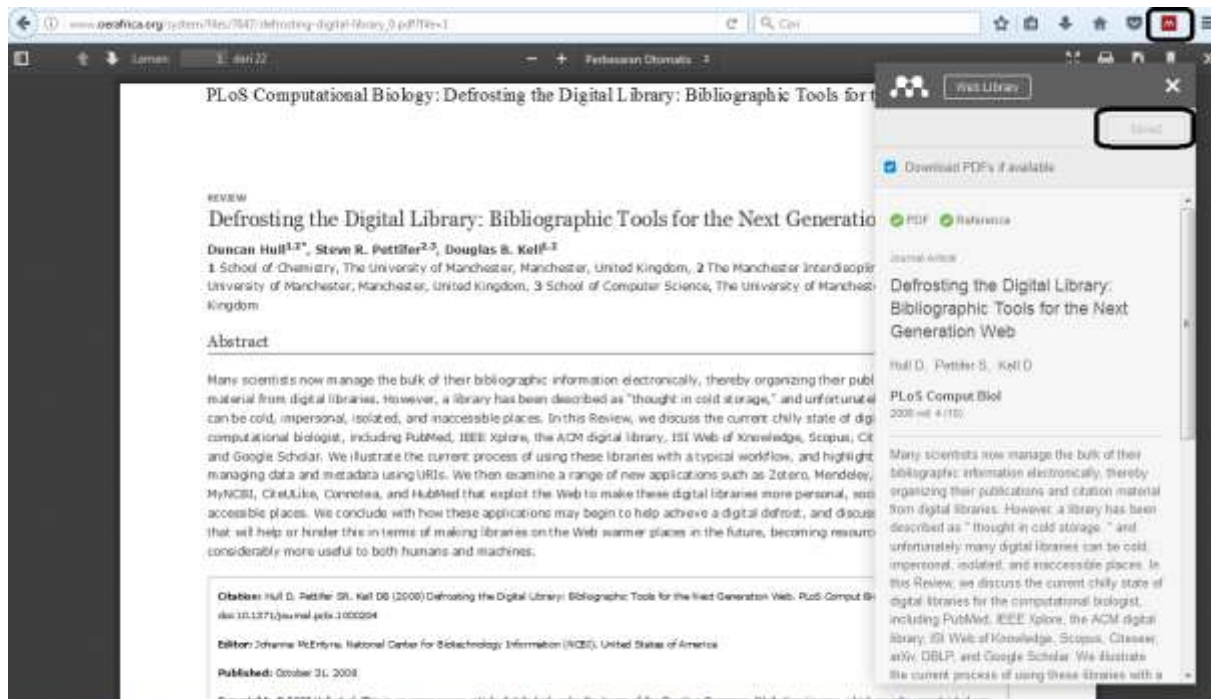
fitur ini terdapat pada panel LiteraturSearch. Pencarian akan dilakukan pada katalog mendeley untuk dokumen buku, jurnal, atau dokumen lainnya.

Mendeley juga mendukung pencarian dengan logika boolean. **Contohnya : year:[2008 TO 2011] title:library oa_journal:yes**

Maka hasil pencariannya didapati sebagai berikut:



Pengunduhan dilakukan dengan klik dokumen yang diinginkan, lalu **judul artikel** atau **url** yang ada di kolom informasi di blok kemudian copy dan pastekan pada browser yang sudah terinstal toolbar mendeley sehingga muncul artikel yang kita butuhkan dan kita buka sehingga tampil seperti di bawah ini:



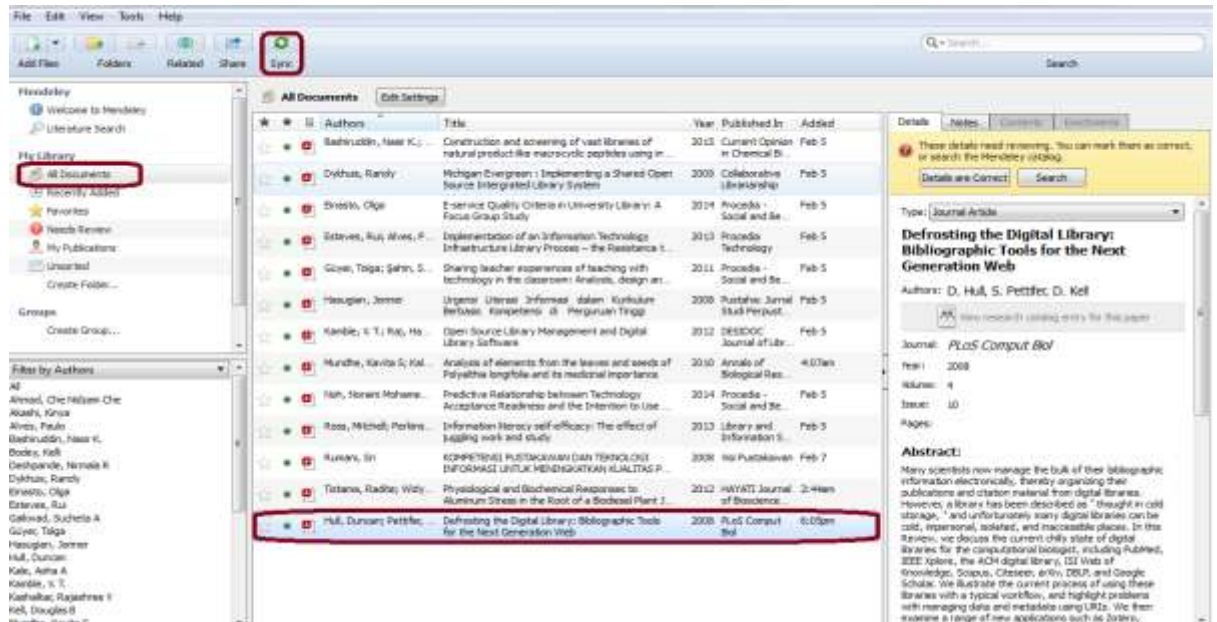
- Agar tersimpan ke dalam desktop mendeley klik bookmark toolbar sehingga muncul teks → klik save sampai benar – benar tersimpan.

- Agar bisa ditemukan di desktop mendeley buka dekstop mendeley → All document →



klik → klik toolbar sinkronisaasi

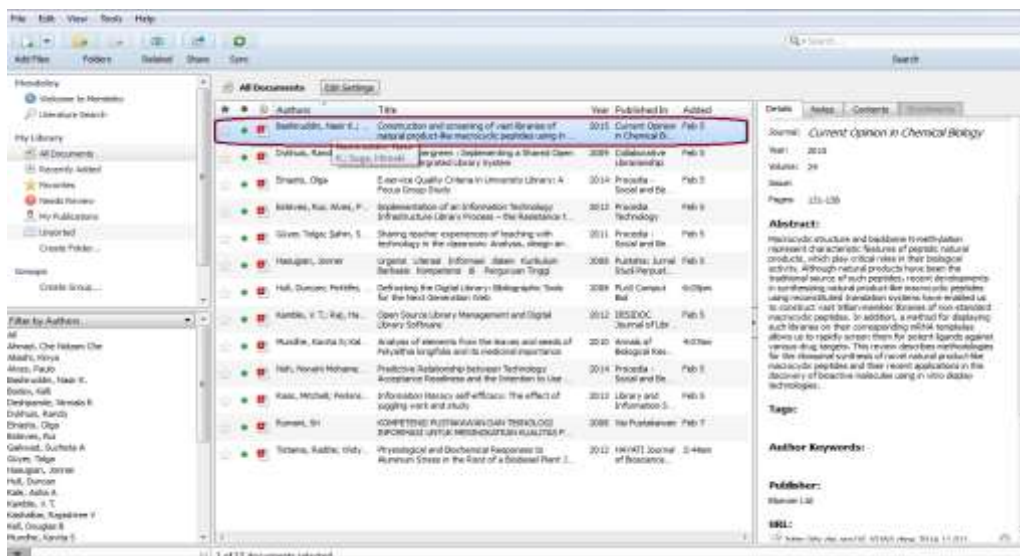
Sehingga akan muncul seperti di bawah ini:




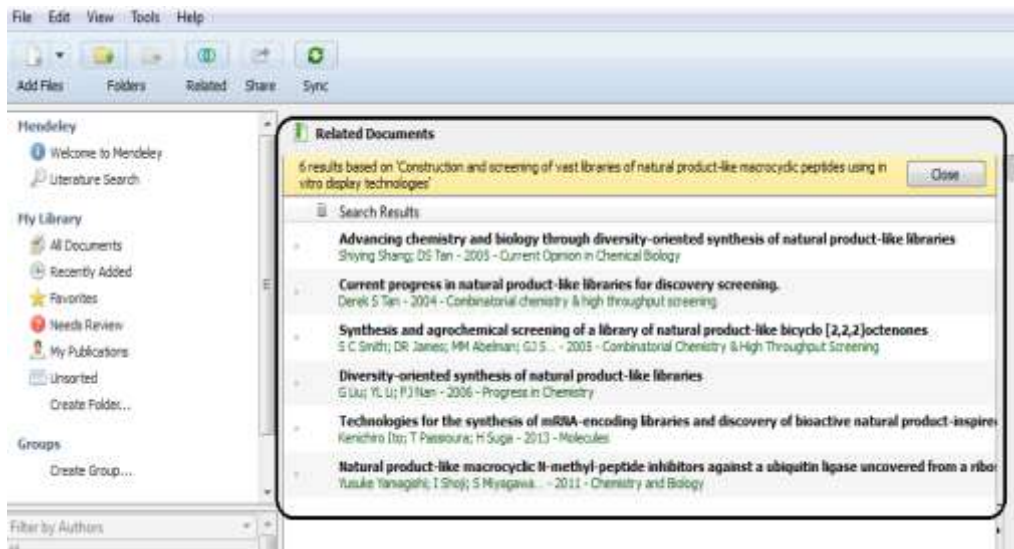
b. Mencari artikel yang terkait

Untuk mencari dokumen yang berhubungan dengan artikel yang kita miliki, langkah – langkahnya sebagai berikut

1. Pilih dokumen yang dimaksud kemudian klik




2. Klik icon . Dapat juga dengan klik kanan **dokumen** → klik **Related documents**.

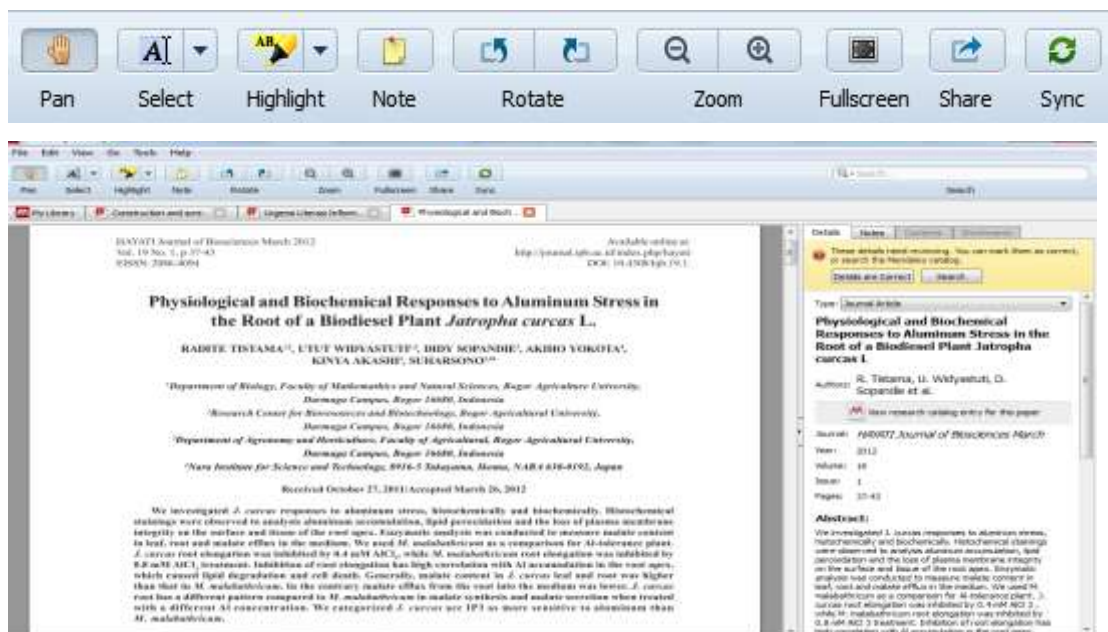


3. Selesai

c. Mengolah file PDF di mendeley

Mendeley mempunyai fitur yang menggantikan proses pembuatan catatan manual dalam sebuah dokumen, melakukan *highlight*, melakukan kopi, mencari definisi dari dokumen PDF.

Untuk dapat membaca file PDF yang ada pada mendeley, cukup klik logo pdf disebelah kiri pengarang  Tistama, Radite; Widy..., maka file PDF akan terbuka dan muncul beberapa icon tambahan pada sebelah atas.



- **Select** digunakan untuk memilih kata atau kalimat, kemudian membericatat (Add note), mengkopi (Copy) atau mencari defisinya (Devine). Devisini diambilkan dari wikipedia, definisi ini dapat digunakan untuk membantu memahami teks.

We investigated *J. curcas* responses to aluminum stress, histochemically and biochemically. Histochemical stainings were observed to analysis aluminum accumulation, **lipid peroxidation** and the loss of plasma membrane integrity on the surface and tissue of the root apex. Enzymatic analysis was conducted to measure malate content in leaf, root and malate efflux in the medium. We used *M. malabathra* as an Al-tolerance plant. *J. curcas* root elongation was inhibited by 0.4 mM $AlCl_3$, while *M. malabathra* root elongation was inhibited by 0.8 mM $AlCl_3$ treatment. Inhibition of root elongation has high correlation with Al accumulation which caused lipid degradation and cell death. Generally, malate content in *J. curcas* leaf and root was higher

- **Highlight** digunakan untuk menandai teks dengan warna berbeda

Al toxicity mostly affects root growth inhibition of Al-treated plants (Nagy *et al.* 2004), and also reduces root/shoot biomass (Poschenrieder *et al.* 2008), and in the long term, of course, it will affect crop yield. *Pisum sativum* treated with aluminum show various responses to Al stress such as root growth inhibition, A

- **Notes** untuk membuat catatan pada teks. Note yang dibuat pada file PDF dengan fitur ini akan dikumpulkan pada tab Note pada panel sebelah kanan. Untuk menuju note tertentu cukup klik pada note yang diinginkan.


(Ryan *et al.* 1995). Al stimulates citrate, malate, and succinate efflux from roots. *Oriza sativa* exhibited greatest Al-tolerance (Nagy *et al.* 2006). The organic acids released from outside the membrane of roots of *Oriza sativa* uptake (Miyasaka *et al.* 2006) indeed decrease Al toxicity. Al stimulates citrate, malate and succinate and malate (Nagy *et al.* 2006) of *Oriza sativa*, have been reported. Al-tolerance of sensitive varieties (Nagy *et al.* 2006) Al and makes an Al-tolerance (Ma 2000). Also, citrate enhance the availability of Al phosphates (Miyasaka *et al.* 2006) *aestivum* L.), Al-tolerance seedling secreted malate four

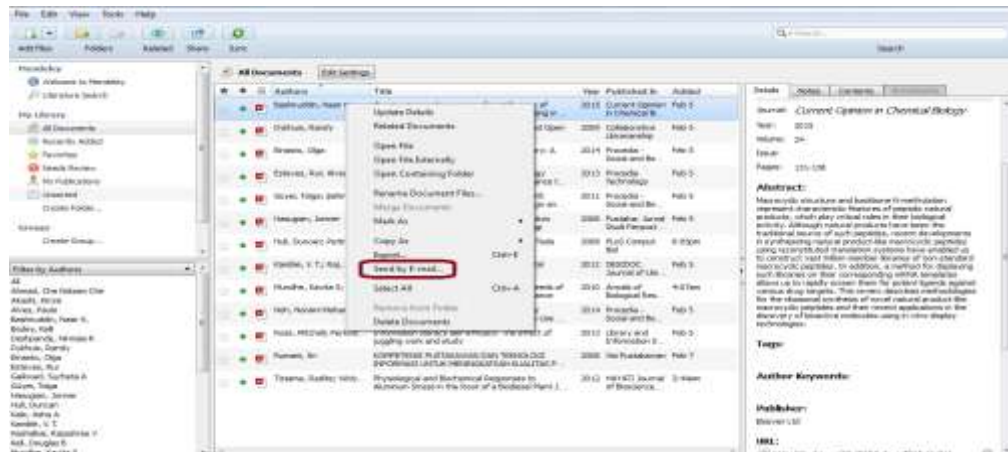
- Fullscreen untuk menampilkan file pdf mode layar penuh.
- Share untuk berbagi data pada orang lain sesama pemilih akun mendeley yang ada pada satu grup.
- Sync untuk melakukan sinkronisasi dengan mendeley web.
- Rotate untuk memutar tampilan pdf. Fitur ini berguna jika mendapatkan tabel dalam halaman yang formatnya landscape.
- Zoom untuk memperbesar atau memperkecil tampilan pdf.

Note dan highlight dapat diekspor dengan cara: **klik dokumen terpilih → klik File → Export PDF with annotations**

d. Berbagi file

Mendeley memungkinkan pengguna untuk berbagifile. Cara berbagi file adalah

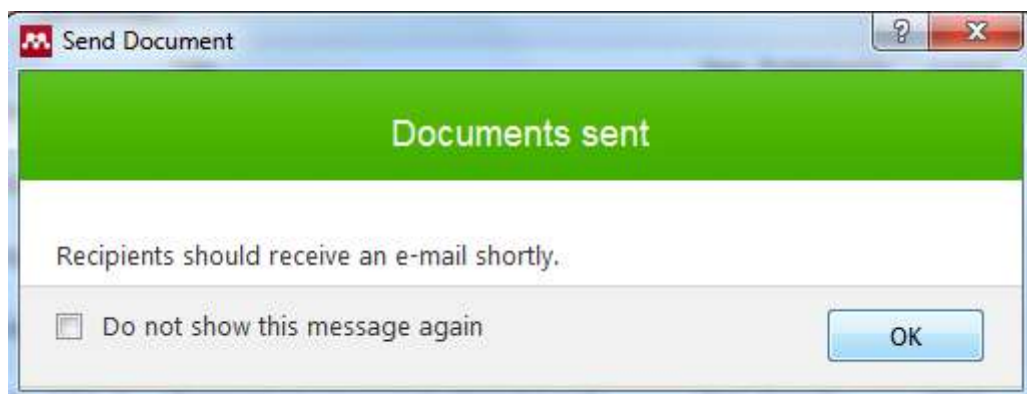
1. Klik dokumen → klik kanan → Send by Email atau klik icon  sehingga muncul tampilan seperti di bawah ini



2. Sehingga muncul tampilan seperti di bawah ini kemudian klik send to 1 person



3. Sehingga muncul kotak dialog klik OK



4. Selesai

Referensi

Purwoko. 2015. *Manajemen Dokumen Ilmiah Menggunakan Zotero dan Mendeley*.
Yogyakarta: Aswajan Pressindo.